

**Cuadro de tabulación,
(cuadro de notas)**

Presentado por Nohemy Monterrosa

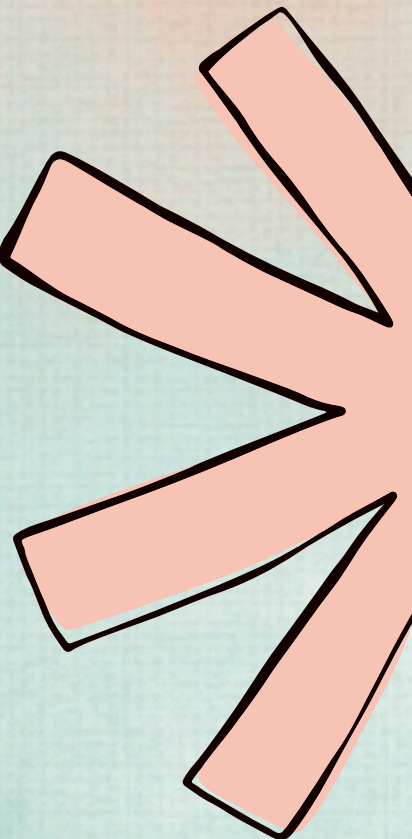
Introducción

La gestión adecuada de las calificaciones es fundamental en el entorno educativo, tanto para los docentes como para los estudiantes. Las herramientas tradicionales, como las hojas de papel, suelen ser ineficaces para manejar grandes volúmenes de datos y son propensas a errores humanos. Excel, con su capacidad para organizar y procesar datos de manera eficiente, es una solución ideal para crear cuadros de notas estudiantiles. Vamos a explorar cómo un cuadro de notas estudiantil en Excel puede mejorar la administración de las calificaciones, ofrecer una visualización clara del rendimiento académico de los estudiantes y facilitar la toma de decisiones tanto para los docentes como para los estudiantes.



Objetivo:

Crear un cuadro de notas estudiantil en Excel que permita mejorar la gestión y organización de las calificaciones académicas, aplicando funciones y fórmulas para automatizar los cálculos, y evaluando las ventajas de utilizar esta herramienta frente a métodos tradicionales en el manejo de las notas.



Por qué realice el proyecto?

El proyecto de crear un cuadro de notas estudiantil en Excel se desarrolló con el objetivo de ofrecer una solución práctica, eficiente y accesible para la gestión de las calificaciones académicas. Excel es una herramienta ampliamente utilizada que ofrece múltiples funcionalidades para organizar y analizar datos de manera rápida y precisa.

La creación de un cuadro de notas estudiantil en Excel involucra varios pasos clave. En primer lugar, se debe definir la estructura del cuadro, que generalmente incluye columnas para los nombres de los estudiantes, las asignaturas o evaluaciones y las calificaciones correspondientes. En el siguiente paso, se agregan fórmulas para calcular automáticamente promedios, calificaciones finales y otros indicadores del rendimiento académico. Las funciones de Excel, como la función SUMA, PROMEDIO, y IF, permiten realizar estos cálculos de manera rápida y precisa. Además, se pueden utilizar herramientas de formato condicional para resaltar automáticamente las calificaciones más bajas o más altas, facilitando la identificación de áreas que requieren atención. Finalmente, podríamos insertar gráficos de barras o líneas para mostrar visualmente la evolución de las calificaciones a lo largo del tiempo.

Conclusión

En conclusión, el cuadro de notas estudiantil en Excel es una herramienta eficaz y poderosa para gestionar y organizar las calificaciones de los estudiantes. Su capacidad para realizar cálculos automáticos, generar gráficos y personalizar el formato lo convierte en una opción excelente para educadores que buscan una manera más eficiente de llevar el control académico. Aunque su uso puede requerir un poco de capacitación para los docentes que no están familiarizados con Excel, las ventajas que ofrece en términos de precisión, organización y accesibilidad son invaluableles.

MUCHAS GRACIAS