

PROYECTO: FORMULARIO EN GOOGLE FORMS

Universidad Luterana Salvadoreña
Cátedra: Informática

Estudiantes:

Carranza Angulo Cynthia Lilibeth

García Córdoba Yesenia Lizeth

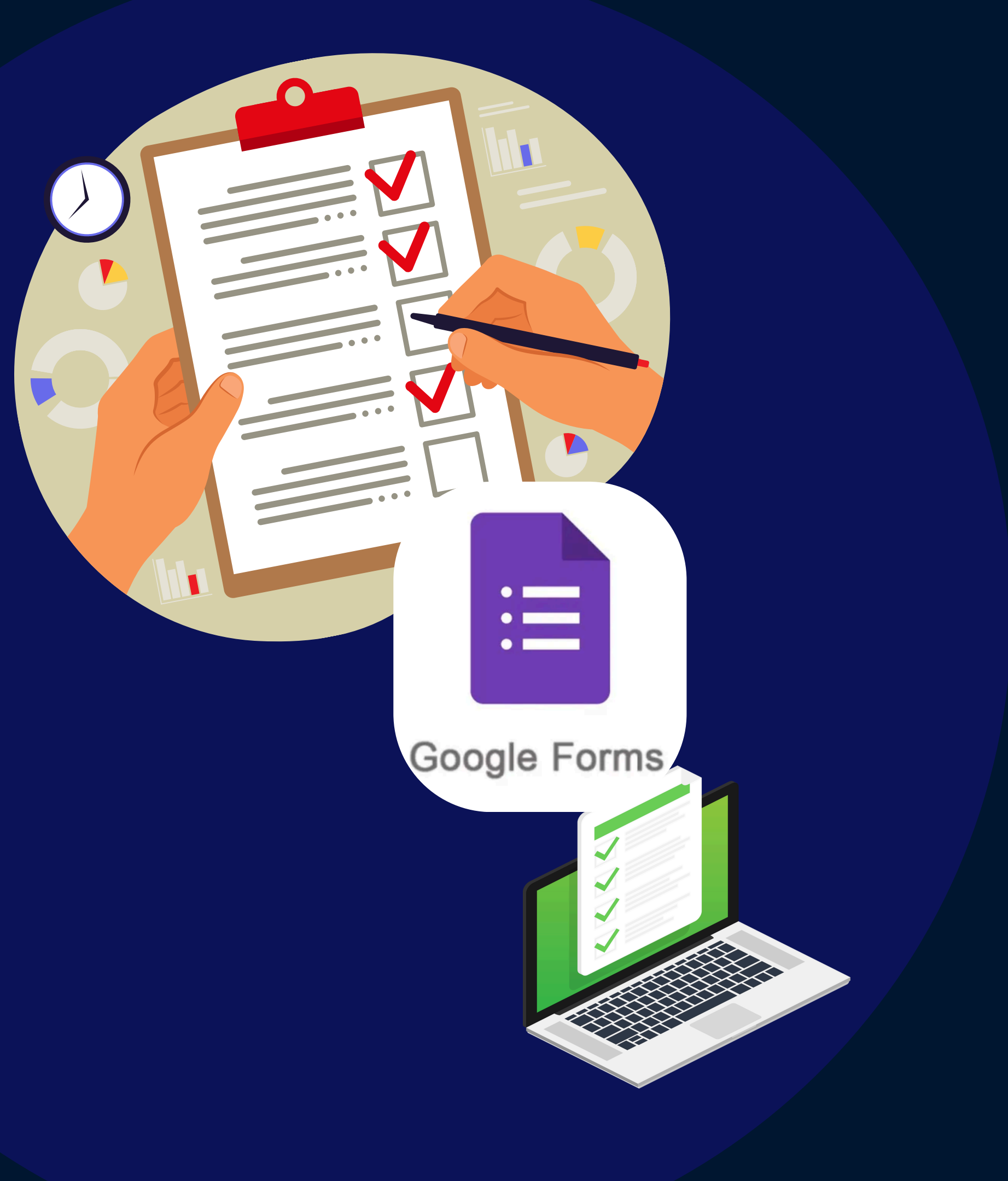
Hernández Rodríguez Keiry Aileen

Paredes Alvarado Jackelin Damaris



INTRODUCCIÓN

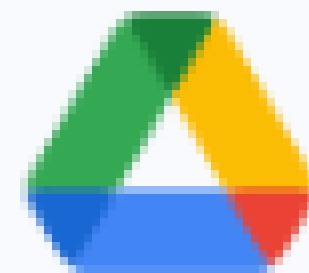
El objetivo principal fue aplicar Google Forms, como una herramienta para la recolección de datos en encuestas en línea, mejorando el proceso de recopilación de información. Así mismo, conocer las principales funciones de Google Forms para el diseño de encuestas en línea, crear una encuesta dirigida a la recolección de datos en los estudiantes de la materia de Informática, y analizar los resultados obtenidos a través de Google Forms.



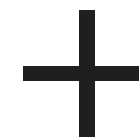
CUESTIONARIO

Un cuestionario es un conjunto estructurado de preguntas redactadas y organizadas de manera coherente para obtener información relevante sobre un tema específico.

PASOS PARA ELABORAR UN FORMULARIO EFICAZ

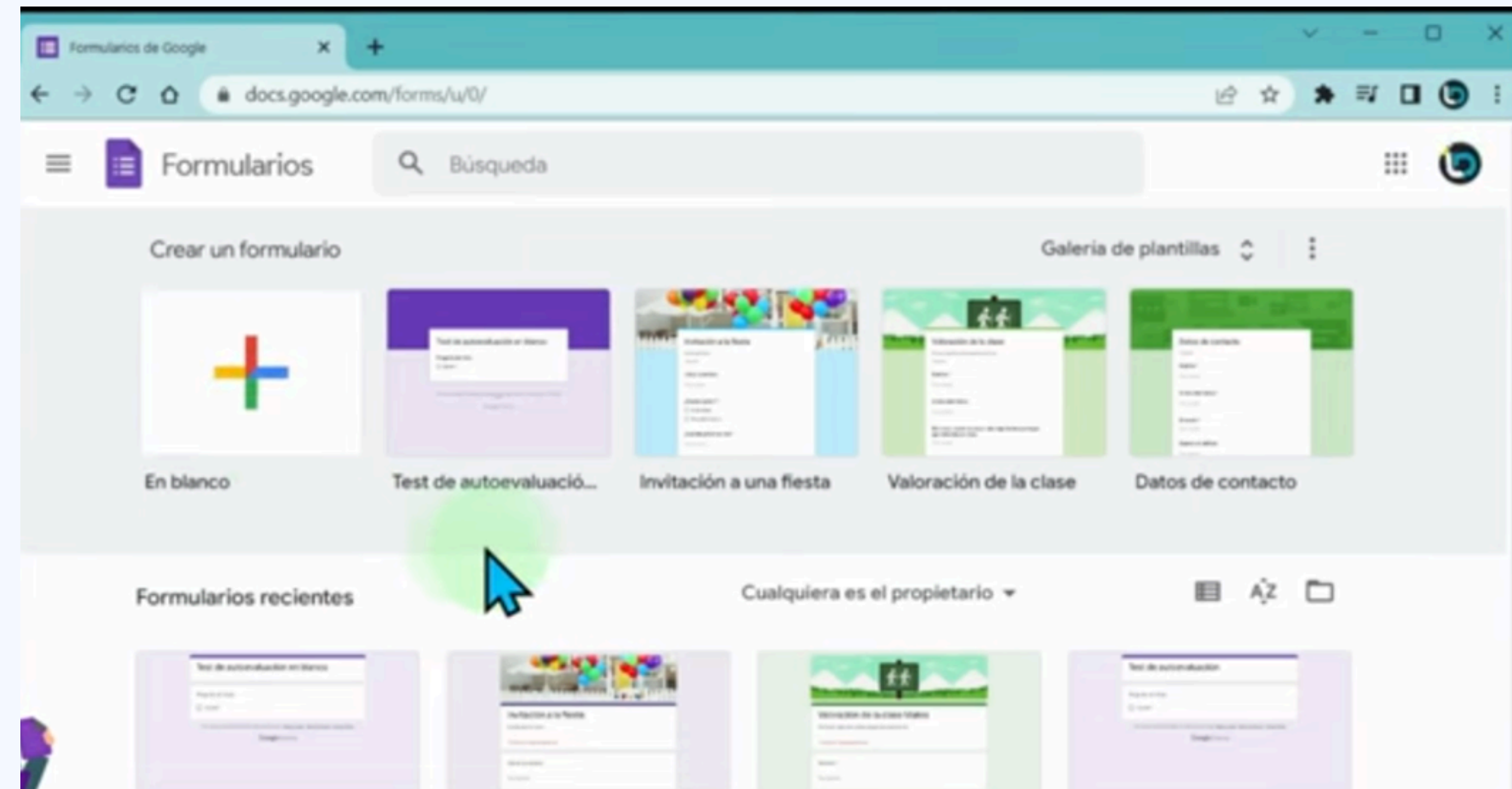
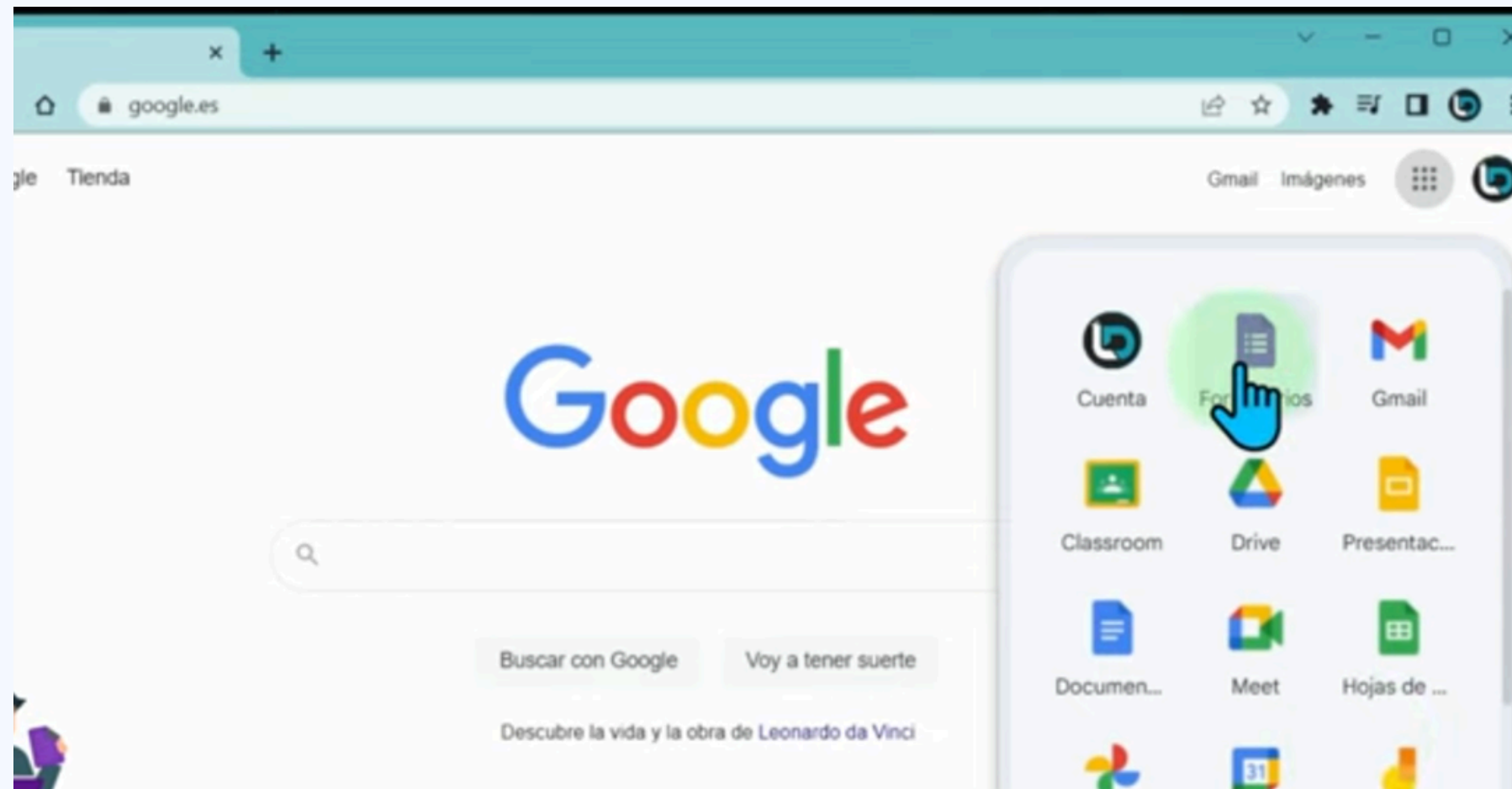


Drive



Nuevo

Inicia sesión desde tu navegador ingresando a Google forms.



Formulario sin título

Preguntas Respuestas Configuración

Formulario sin título

Descripción del formulario

Correo *

Correo válido

Este formulario registra los correos. [Cambiar configuración](#)

Pregunta sin título

Varías opciones

docs.google.com/forms/

Correo *

Correo válido

Este formulario registra los correos. [Cambiar configuración](#)

Pregunta sin título

B I U ↻ ✕

Varías opciones

título títulos

1 2 3 4 5 6 7 8 9 0

q w e r t y u i o p

a s d f g h j k l ñ

↑ z x c v b n m ✕

?123 , ' @ Español ↵

docs.google.com/forms/

Formulario sin título

- Respuesta corta
- Párrafo
- Varías opciones
- Casillas
- Desplegable
- Subir archivos
- Escala lineal
- Calificación Nuevo
- Cuadrícula de varias opciones
- Cuadrícula de casillas
- Fecha
- Hora






docs.google.com/forms/

- Vista previa
- Rehacer
- Destacar
- Hacer una copia
- Mover a la papelera
- Obtener enlace previamente relleno
- Imprimir
- Editor de secuencias de comandos
- Descargar complementos
- Añadir colaboradores
- Centro de ayuda
- Informar de un problema
- Formación
- Política de Privacidad

docs.google.com/forms/

Enviar formulario

Recopilar direcciones de correo electrónico Entrada del encuestado

Enviar a través de     

Correo electrónico

Para

Introduce nombres o direcciones de correo


Asunto

Formulario sin título

Mensaje

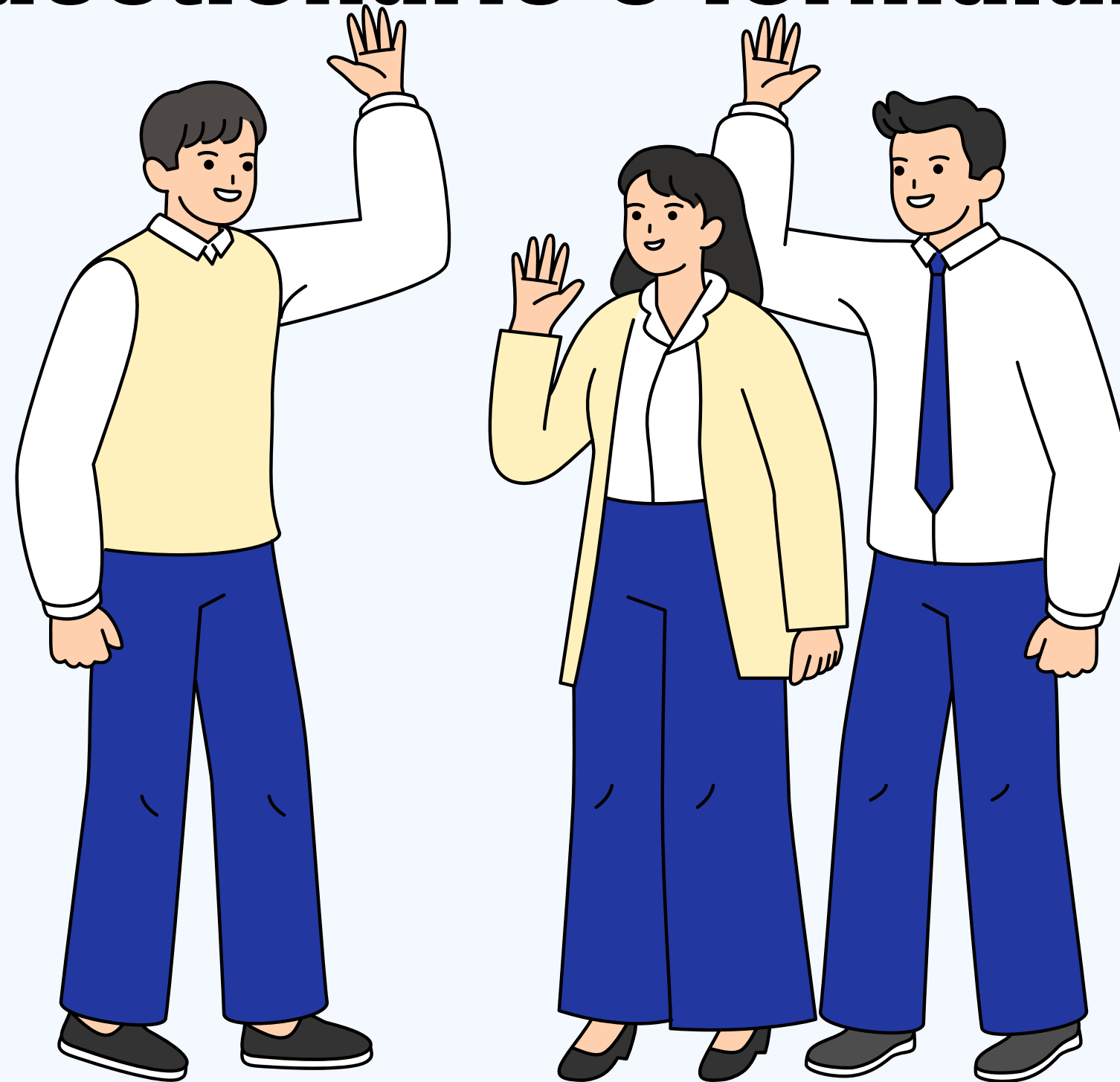
Te he invitado a que rellenes un formulario:

Incluir formulario en el correo electrónico

 [Añadir editor](#)

Cancelar Enviar

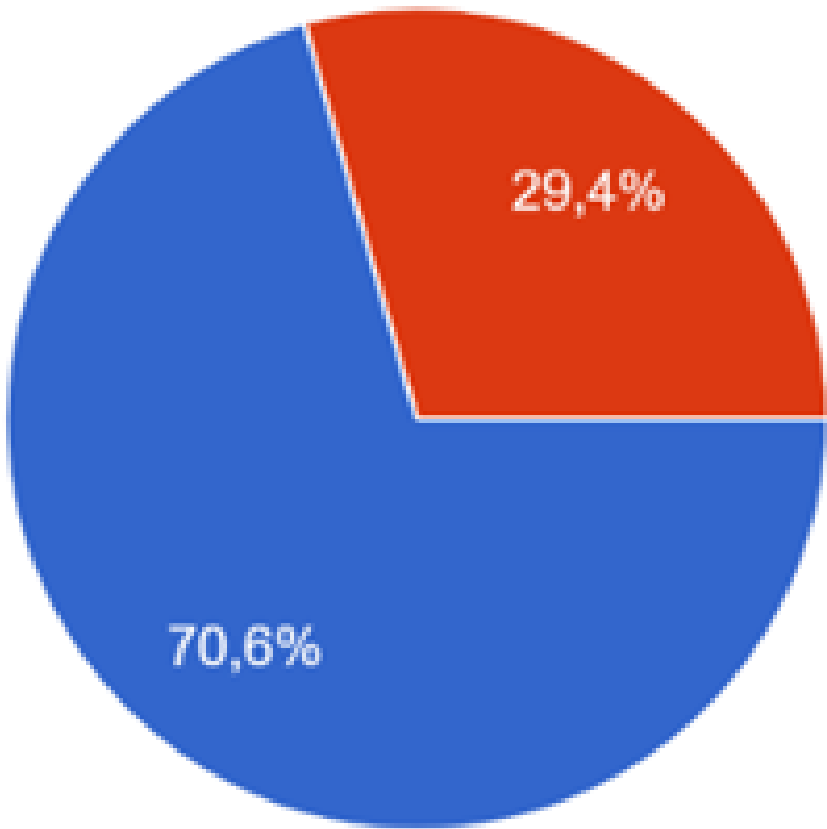
Finalmente compartir tu Cuestionario o formulario.



LOS RESULTADOS

Género

17 respuestas

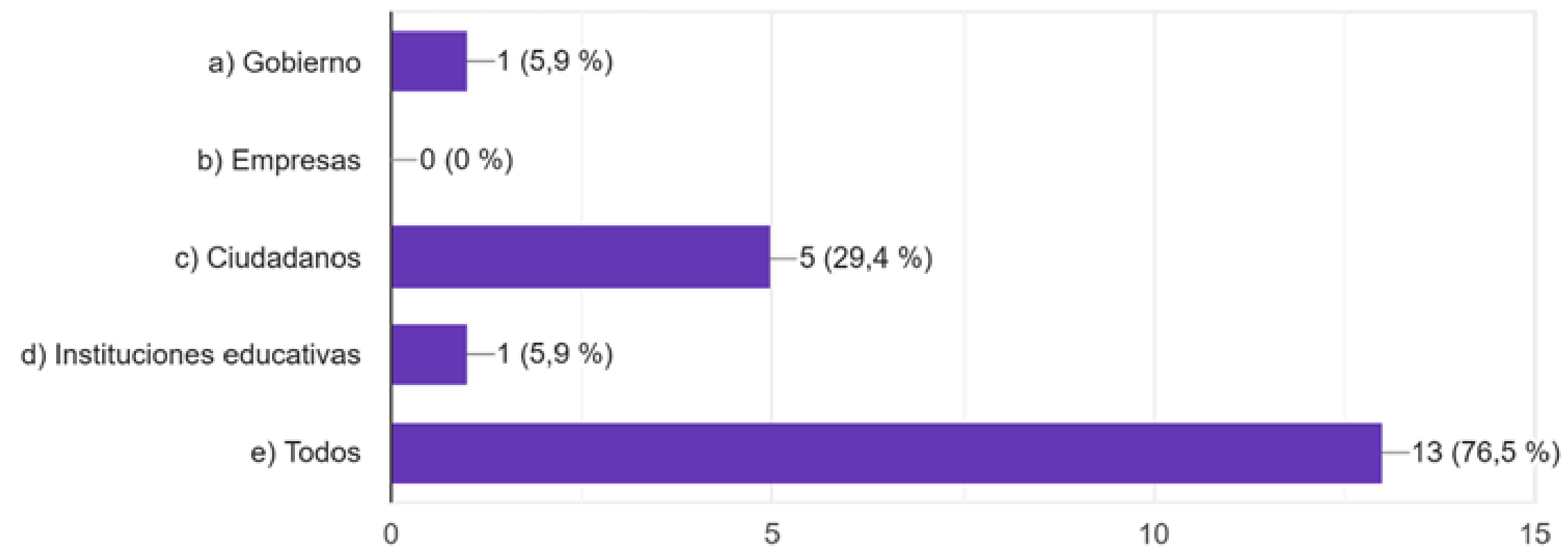


- Femenino
- Masculino

LOS RESULTADOS

En tu opinión, ¿quiénes son los principales responsables de cuidar el medio ambiente? (escoge las opciones que consideres necesarias)

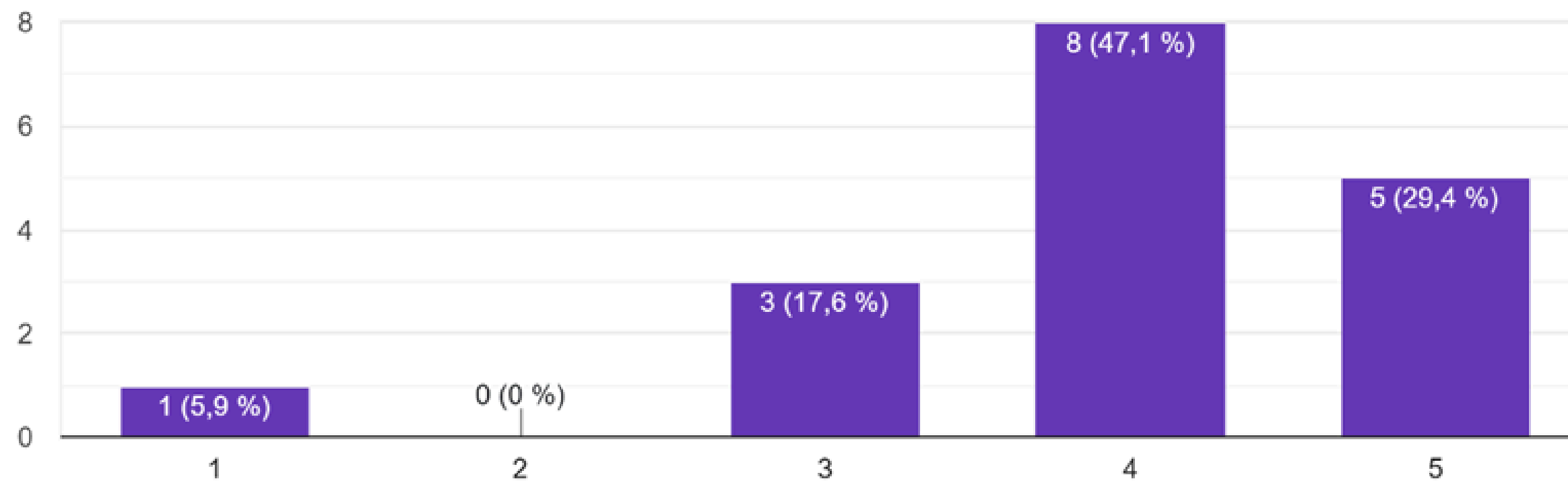
17 respuestas



LOS RESULTADOS

En una escala del 1 al 5, ¿qué tan responsable te sientes de proteger el cuidar ambiente en tu vida diaria?

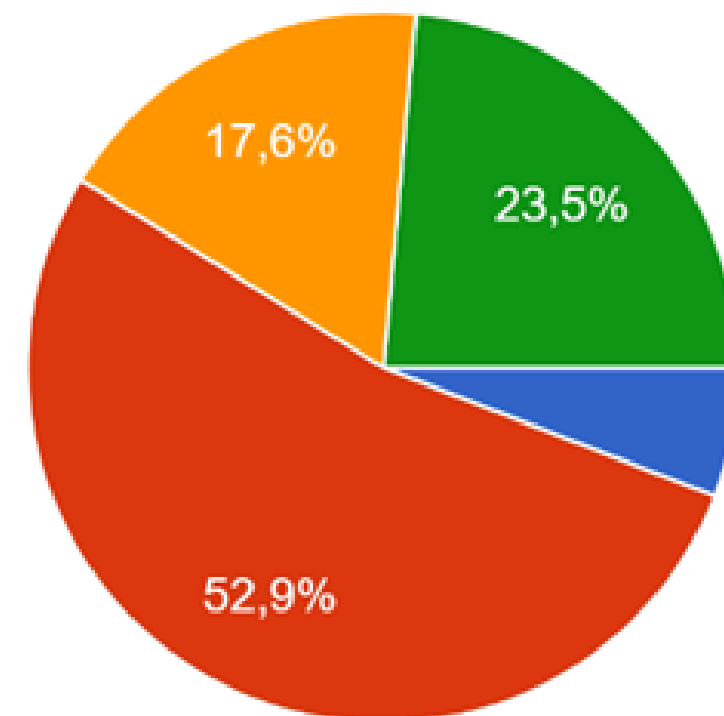
17 respuestas



LOS RESULTADOS

¿Con qué frecuencia apoyas o participas en campañas ambientales o actividades como la limpieza de playas, plantación de árboles, etc.?

17 respuestas



- a) Frecuentemente
- b) A veces
- c) Rara vez
- d) Nunca

Uno de los retos principales fue crear preguntas claras y relevantes para los objetivos de la encuesta

También se aprendió a usar algunas funciones avanzadas de Google Forms, como las secciones y las preguntas condicionales

Google Forms resultó ser una herramienta muy útil y fácil de usar para recolectar datos en línea.



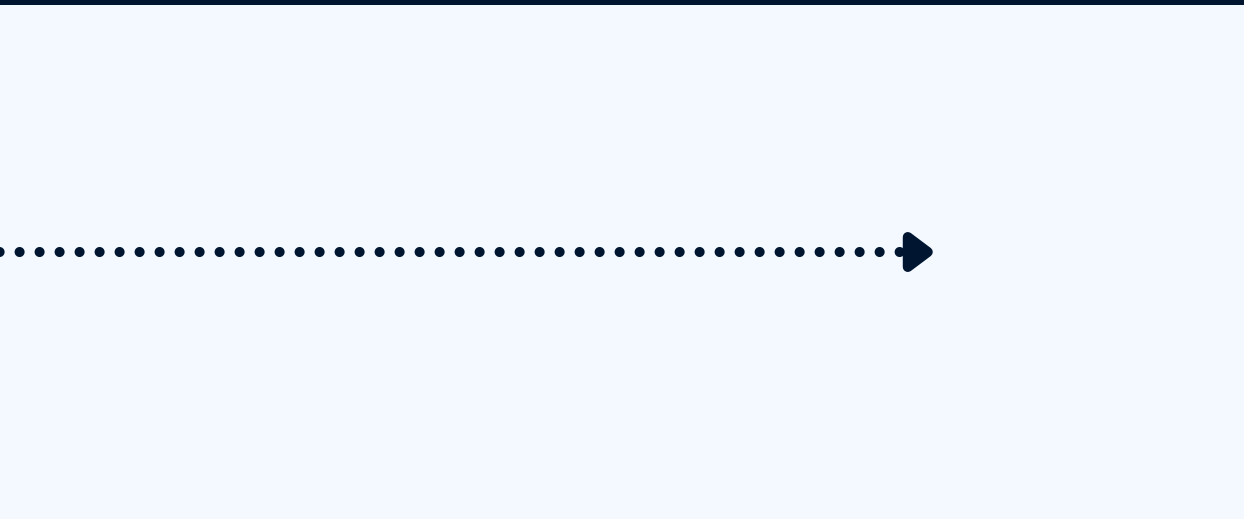
DISCUSIÓN

CONCLUSIONES

Este proyecto permitió identificar a Google Forms como una herramienta eficiente para recolectar datos en línea, especialmente en contextos educativos y de investigación social.

Entre los aprendizajes clave destacan:

1. Diseño de encuestas efectivas:
2. Uso de herramientas digitales:
3. Gestión del tiempo y difusión:



¡MUCHAS GRACIAS!

