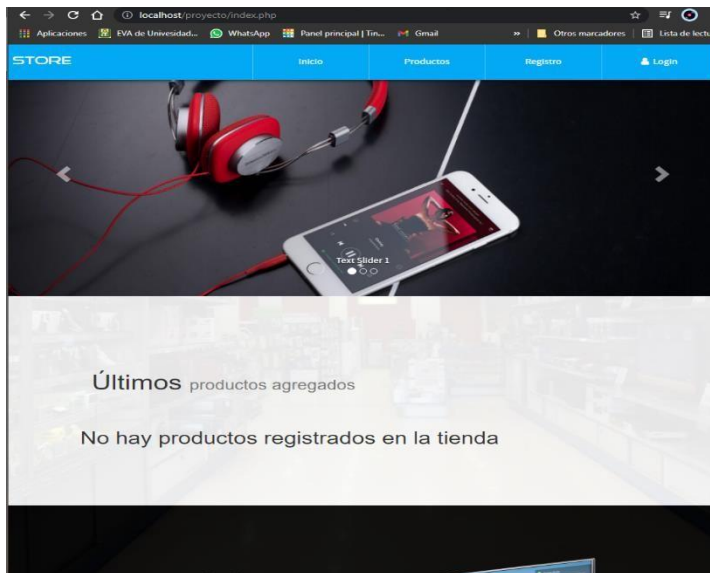


Introducción.

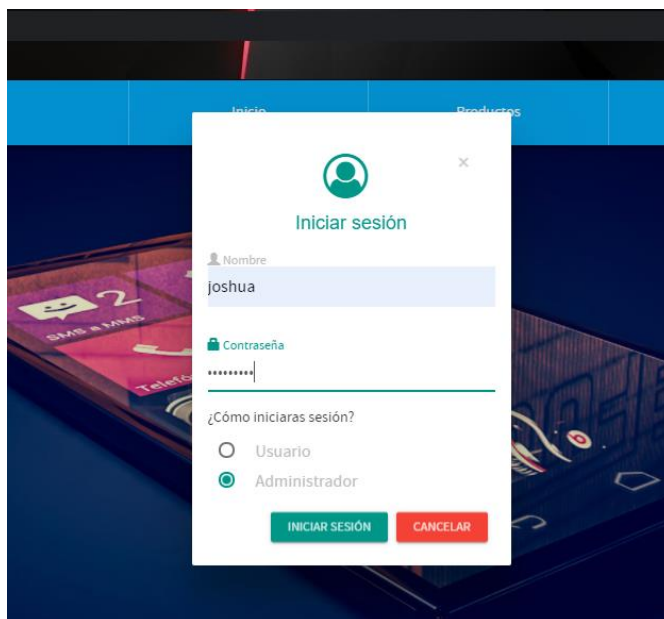
El desarrollo del manual de administrador es explicar la funcionalidad del software o sistema desarrollado como producto resultante del proyecto. Este manual permitirá al usuario aprender a utilizar desde un modo administrativo todas las funcionalidades de la tienda online.

Manual de usuario.

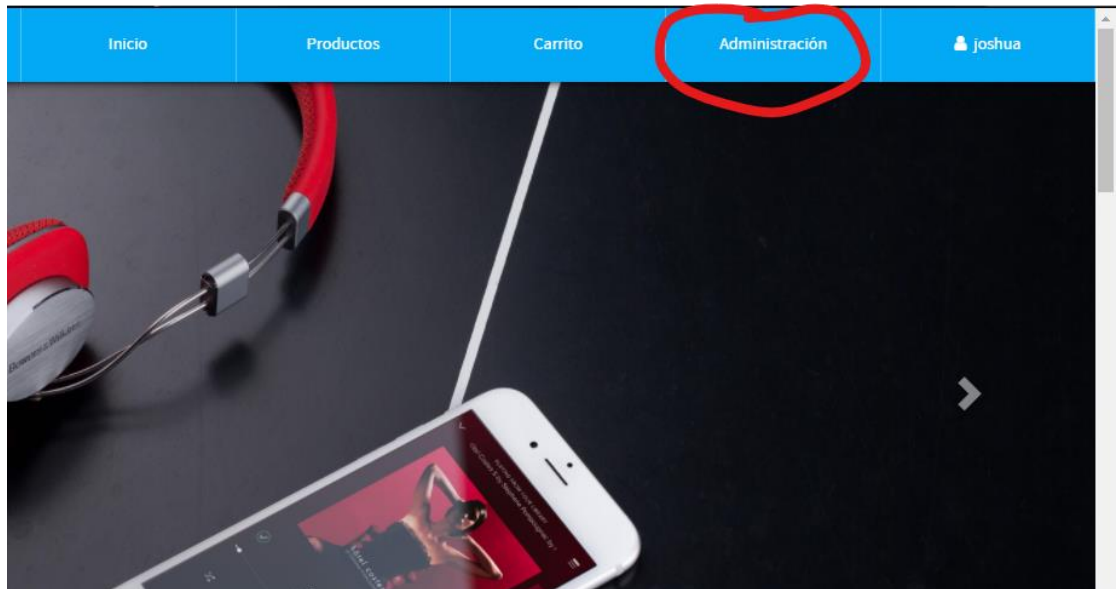
1. Ingresamos a la página principal del sistema.



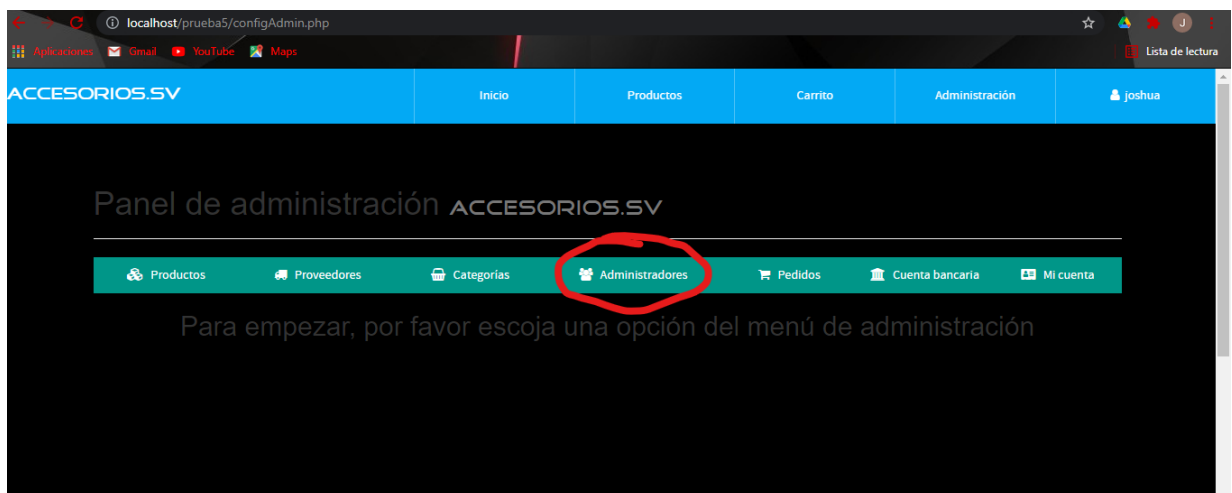
2. Iniciamos sesión como administrador principal creado desde la base de datos



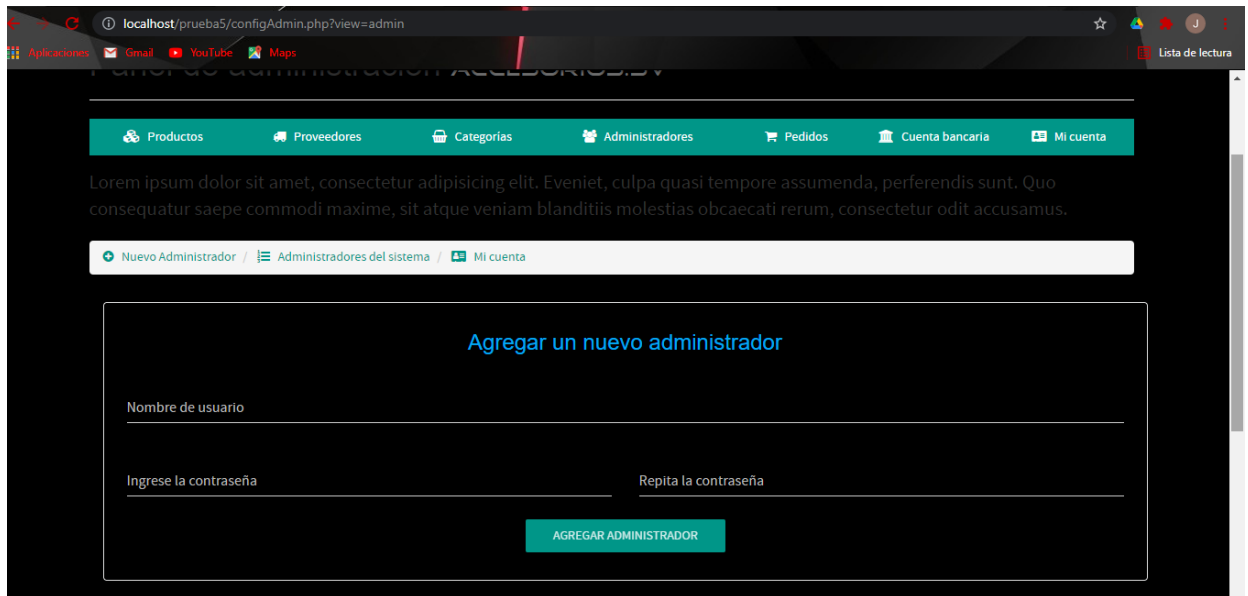
3. Seguidamente dentro del perfil ubicaremos la opción de administración



4. nos mostrara un pequeño panel de opciones en este caso seleccionaremos la de administradores

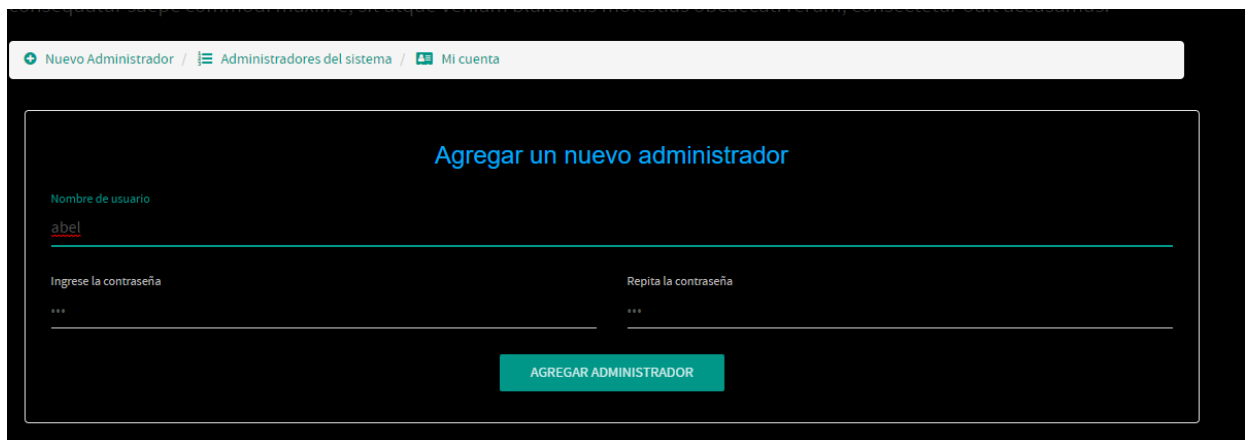


- Nos mostrara un pequeño formulario donde nos pide datos para el login del nuevo administrador



The screenshot shows a web browser at the URL `localhost/prueba5/configAdmin.php?view=admin`. The page has a dark theme with a teal header bar containing navigation links: Productos, Proveedores, Categorías, Administradores, Pedidos, Cuenta bancaria, and Mi cuenta. Below the header is a breadcrumb trail: `Nuevo Administrador / Administradores del sistema / Mi cuenta`. The main content area is titled 'Agregar un nuevo administrador' and contains a form with the following fields: 'Nombre de usuario' (with the value 'abel' entered), 'Ingrese la contraseña', and 'Repita la contraseña'. A teal button labeled 'AGREGAR ADMINISTRADOR' is at the bottom of the form.

- Una vez completado daremos click al apartado de agregar administrador

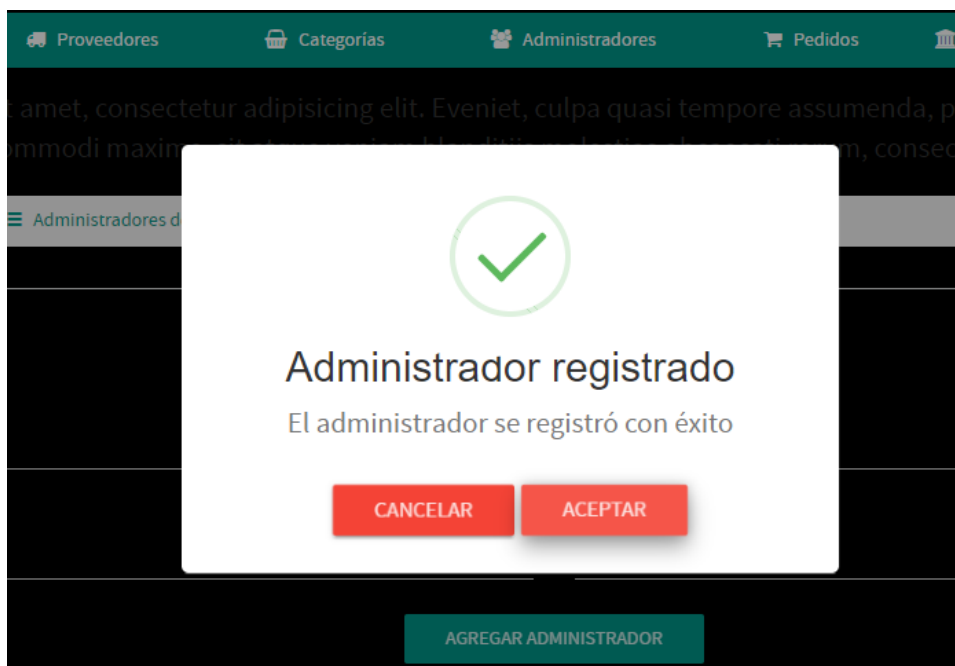


This screenshot shows the same 'Agregar un nuevo administrador' form after the submit button was clicked. The 'Nombre de usuario' field now displays 'abel' in red text, indicating a validation error. The 'Ingrese la contraseña' and 'Repita la contraseña' fields are now filled with red dots (password masks). The 'AGREGAR ADMINISTRADOR' button remains visible at the bottom of the form.

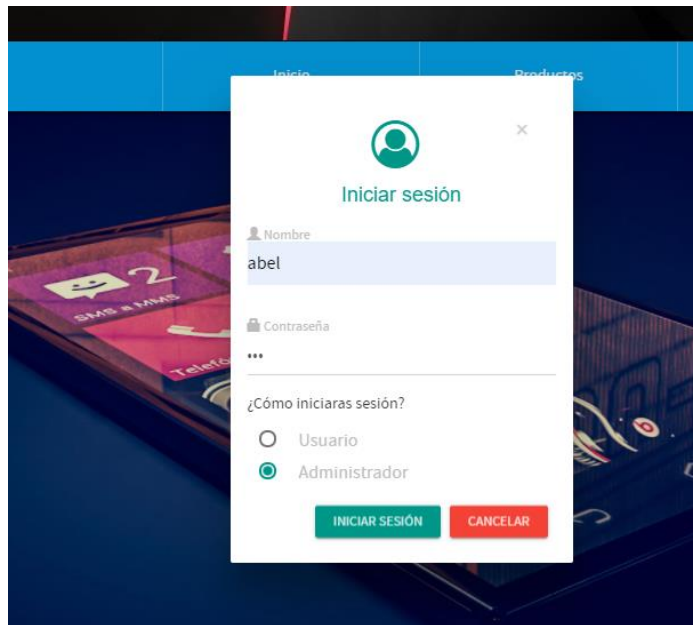
7. Nos mostrara un aviso de confirmación donde daremos si, realizar.



8. Nos mostrara un mensaje confirmando que fue agregado correctamente



9. Probaremos iniciar sesión para corroborar que nuestro perfil de administrador está funcionando correctamente



10. Efectivamente nuestro perfil de administrador corrió de forma correcta

