



MATERIA: INTRODUCCIÓN AL SOFTWARE LIBRE

TEMA: INSTALACIÓN DE DISTROS CHALET OS Y ZORINOS 12

CATEDRÁTICA: JHONATAN DANIEL MEJÍA MARTÍNEZ

ALUMNO:

1. MAYRA DEL CARMEN AMAYA RODRIGUEZ.
2. OSCAR ELIEZAR ROMERO QUINTANILLA.
3. DAVID ANTONIO LEIVA DE LEON.
4. JULIO ERNESTO NAVARRO RIVERA.
5. PEDRO MENTE CASABLANCA.
6. JULIO CESAR RIVERA.

San Salvador, **XX** de **diciembre** de 2017

INDICE

I.	Introducción.....	1
II.	Objetivos	
	A. Objetivo General	2
	B. Objetivo Específico.....	2
III.	CONTENIDO	
	A. Temas del Proyecto	3-5
	B. Descripción de proyectos	3-5
	C. Justificación.....	6
IV.	Conclusiones.....	7
	Bibliografía.....	8
	Anexos.....	9-10

I. INTRODUCCIÓN

El Software Libre nace en respuesta a los problemas que trae el software privativo sobre la libertad de los usuarios. El objetivo de su creación fue permitir que los usuarios puedan ser completamente libres en el ámbito informático y en la vida en sociedad. Para cumplir estos objetivos, todo software libre, por su definición, nos da 4 libertades básicas:

1. Libertad de Uso: Usar el programa para lo que quieras.
2. Libertad de Compartir: Copiar, compartir y distribuir el programa con quien queramos y como quieras.
3. Libertad de modificar: Estudiar y modificar el programa.
4. Libertad de compartir tus mejoras: Mejorar el programa y compartir esas mejoras para que la comunidad pueda beneficiarse de ellas.

En razón de lo antes expuesto, el presente proyecto consiste en enseñar cómo se instala una distribución Linux, en este caso estaremos dando a conocer Chalet OS, que es un sistema operativo diseñado para intenta ser amigable con el usuario acostumbrado a Windows, simulando su experiencia y estética, convirtiéndose en una Opción para quienes usan Windows 7 en adelante.

II. OBJETIVOS

A. GENERAL

Demostrar a los diferentes usuarios, que el Sistema Operativo ChaletOS y zorinOS 12, es una perfecta opción para iniciarse en el uso de las distribuciones LINUX.

B. ESPECÍFICOS

1. Mostrar cómo se realiza la instalación de ChaletOS y ZorinOS12, para lo cual desarrollaremos unos videos tutoriales.
2. Demostrar las virtudes con las que cuenta el Sistema Operativo ChaletOS y ZorinOS12.
3. Despertar en los usuarios la curiosidad por conocer más sobre el Sistema Operativo ChaletOS y ZorinOS12.

B. SISTEMA OPERATIVO “CHALETOS”



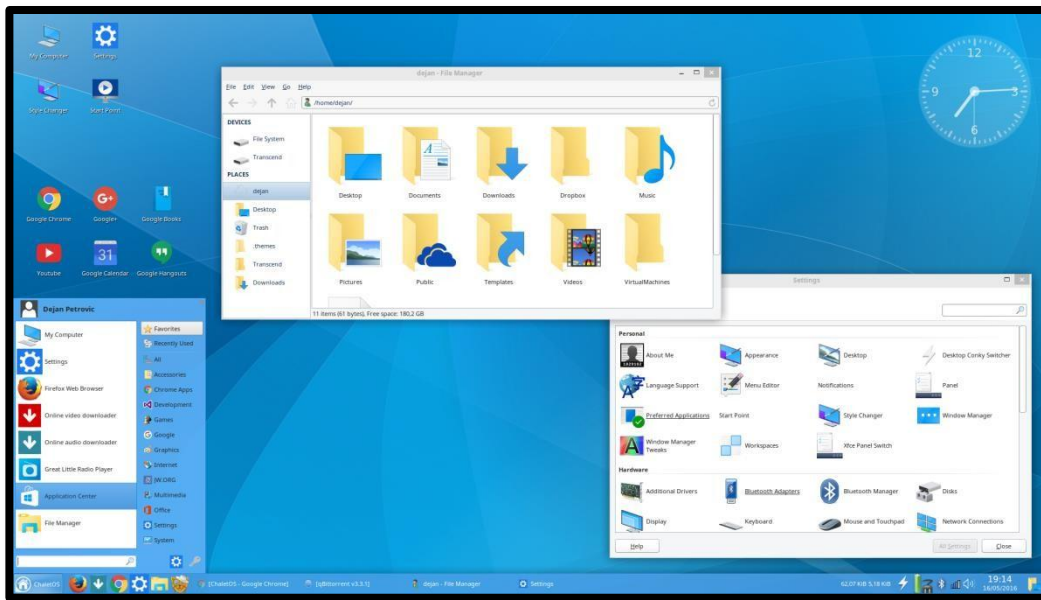
ChaletOS está basada en Xubuntu, muy recomendada también para los que están migrando desde Windows por usar el **entorno Xfce**. Como dato interesante, sencillamente que estas versiones parten desde Ubuntu, pero son más ligeras, y además mantienen lo que comentábamos: una interfaz similar a Windows 7 y versiones posteriores, incluyendo por supuesto a la más reciente Windows 10.

El entorno de escritorio Xfce no cuenta con elementos superfluos o netamente decorativos. De esta manera, el rendimiento es mucho mayor y la velocidad de ejecución del entorno visual es mayor, sin consumir cantidades de memoria RAM y así aprovecha mejor los recursos del sistema y optimiza el funcionamiento de estos.

La distro ChaletOS viene con una interfaz y ‘skin’ adaptada a los estilos de Windows10, y eso quiere decir que tendremos la barra de Inicio y una localización muy similar para todas las herramientas del sistema. Pero no queda ahí, porque ChaletOS está también adaptado para los usuarios que vienen de macOS, para lo que está disponible una skin basada en ‘El Capitan’.

Pero para aprovechar estas ‘skin’ hay que descargarlas. Es decir, en primer lugar tendremos que instalar ChaletOS en el ordenador, y después descargar el paquete de

iconos de Windows 10, o directamente la skin completa. Y exactamente lo mismo con los iconos de macOS. Es decir, que podemos tener un 'look' similar al de macOS o Windows 10, pero con todas las ventajas que nos ofrece una distro de Linux, y sobre todo con unas especificaciones técnicas mucho más bajas, dados los requisitos técnicos de una versión que como ya comentábamos, está basada en Xubuntu.



Así luce ChaletOS con la la skin completa de Windows 10.

C. REQUERIMIENTOS PARA LA INSTALACIÓN DE CHALETOS

- CPU: 1 GHz+
- RAM: 512 MiB+ como mínimo, 768 MiB recomendado
- Espacio libre en el disco duro: 8GB
- Tarjeta gráfica compatible con la resolución 1024 x 768

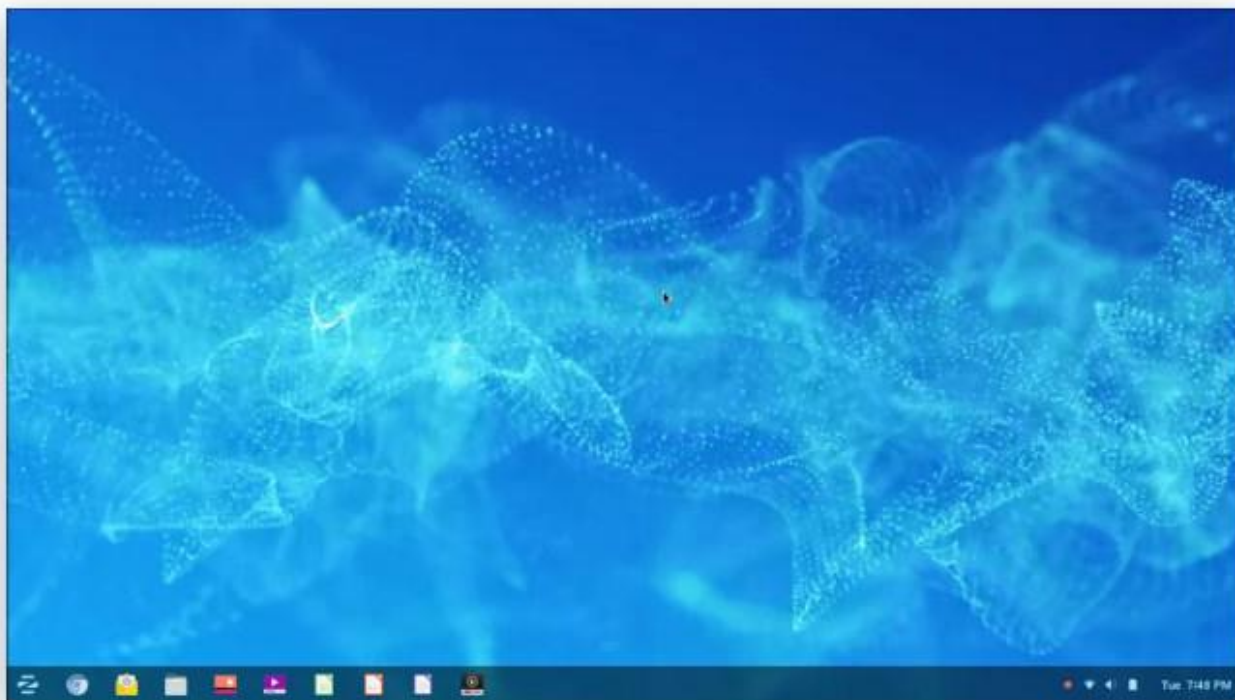
C. SISTEMA OPERATIVO



Zorin OS es una distribución basada en Ubuntu, está desarrollada con el objetivo de facilitar el uso del sistema a los nuevos usuarios recién llegados a Linux. Para usuarios con conocimientos básicos de Linux o con cierta experiencia en alguna distribución como Ubuntu, Xubuntu o Linux Mint no notaran mucha diferencia aparte del entorno de escritorio y poco más que esto. Para los usuarios recién llegados al mundo Linux, esta es la distribución más amigable y fácil de configurar y usar.

Pasos Previos

Para que podamos instalar Zorin Osen nuestro equipo, el primer paso es bajar una imagen ISO del sistema desde su página oficial. Una vez la tenemos descargada, debemos crear nuestro medio de instalación o grabando la imagen en CD o creando un USB Bootable. La instalación de Zorin OS no ocupa mucho espacio en disco duro ya que apenas necesita un total espacio libre mínimo de 3 GB y una memoria RAM de 512MB aunque es recomendable tener 1GB para una experiencia mejor.



Así nos queda nuestro interfaz gráfico de Zorin OS 12, como podemos observar su interfaz es muy amigable nada complicado y si estas tratando de migrar a Linux es una de tus mejores opciones no solo por el poco espacio de memoria que necesita sino también por lo fácil que es adaptarse a esta distribución.

A. JUSTIFICACIÓN DEL PROYECTO

¿Por qué usar Linux?

Es menos probable que un sistema Linux se colapse, además tiene mejor capacidad para ejecutar múltiples programas al mismo tiempo y es más seguro que muchos otros sistemas operativos. Debido a estas ventajas, Linux es el sistema operativo que ha experimentado mayor crecimiento en el mercado de los servidores.

Últimamente, Linux está empezando a ser popular entre los usuarios domésticos y en empresas; porque además tiene otras ventajas tales como:

1. Si un programa deja de responder puede cerrarse sin tener que interrumpir el Funcionamiento de todo lo demás.
2. La seguridad en Linux, ya que prácticamente no existen virus, spyware ni ninguna de esas cosas que tanto miedo dan.
3. Además sus errores son corregidos rápidamente.
4. Flexibilidad puede adaptarse a casi cualquier hardware (Lo encontramos en PCs de escritorio, en celulares, en PCs de escasos recursos, servidores, etc.
5. Bajo Costo las distribuciones GNU/Linux son en su mayoría completamente gratuitas, además de contar con un gran soporte comunitario.
6. Convive con otros sistemas, pueden tenerse en una misma PC Linux y otros sistemas instalados a la vez, además de que es compatible con muchos formatos comunes. ¡Linux no discrimina!

En cuanto al desarrollo de este proyecto y como ya antes lo hemos mencionado, trabajaremos con el Sistema Operativo Chalet OS; la que es una distro moderna con un toque minimalistas y ligero, ya que usa un entorno de escritorio Xfce DE remodelado. Está especialmente dirigida para usuarios que provengan de sistemas operativos Windows, ya que por su aspecto es muy parecido a Windows. Por ello se centra en la usabilidad y la facilidad para ser más amigable para los usuarios novatos o para los que no estén muy familiarizados con entornos Linux; como también lo hacen otras Distros

IV. CONCLUSIONES

El número de distribuciones Linux es enorme, cada vez nacen más y más de ellas. Esto puede ser una ventaja, permitiendo tener proyectos casi para cualquier gusto o necesidad, Chalet OS es una distro moderna. Está especialmente pensada para usuarios que provengan de sistemas operativos Windows por su aspecto. Por ello se centra en la usabilidad y la facilidad para ser más amigable para los usuarios novatos o para los que no estén muy familiarizados con entornos Linux como también lo hacen otras distros, por lo tanto en este sentido no aporta nada extremadamente nuevo. Chalet OS se basa en Ubuntu y si no tienes una distro Linux ya definida o eres nuevo, quizás te guste por su estilo, ya que es una distribución bastante compleja y fácil de manejar ya que tiene ciertas ventajas en su manejo, se sabe que además de tener una interfaz compleja muchas personas las utilizan por la manera más fácil de utilizar y ser similar a Windows.

BIBLIOGRAFÍA

Introducción al software libre

<https://es.slideshare.net/pctux/introduccion-al-software-libre-y-linux>

<https://www.debian.org/releases/stable/armel/ch01s02.html.es>

Sobre ChaletOS

<https://www.fayerwayer.com/2016/05/chaletos-una-distribucion-linux-que-simula-la-estetica-de-windows-10/>

Video de demostración de ChaletOS

<https://youtu.be/eB3-20jZIVw>

Paquete de iconos (Windows 10) para ChaletOS

<http://b00merang.weebly.com/windows-10.html>

ANEXOS

ZORINOS 12



CHALETOS

